



# CIRUGÍA GENERAL Y DEL APARATO DIGESTIVO

**Servicio de Cirugía General y del Aparato Digestivo  
Complejo Asistencial Universitario de Salamanca**

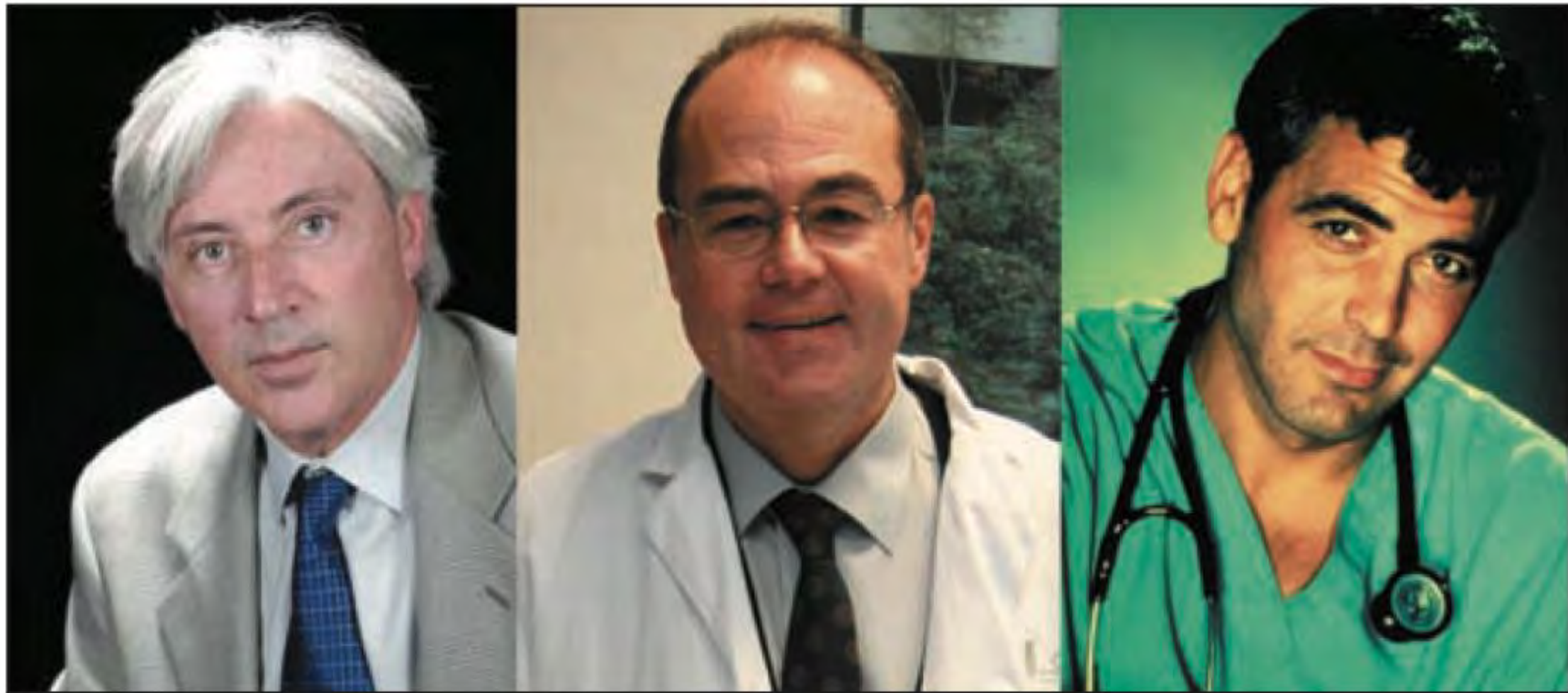


# ¿Por qué quiero ser Cirujano General?



# Phenotypic differences between male physicians, surgeons, and film stars: comparative study

Antoni Trilla, Marta Aymerich, Antonio M Lacy, Maria J Bertran



Surgeon, physician, film star

## Conclusions

Male surgeons are taller and better looking than physicians, but whether these differences are genetic or environmental is unclear. However, most surgeons and physicians are pleased with their career choices and even with their looks (personal communications).

*Trilla A et al. BMJ 2006;333(7582):1291-3*



**COMPROMISO**

**ARTE**

**MINUCIOSIDAD**

**RESOLUCIÓN**

**INVESTIGACIÓN**

**SATISFACCIÓN**

**DOCENCIA**



**DESARROLLO**

**TECNOLOGÍA**



# CIRUGÍA DEL APARATO DIGESTIVO

~~CIRUGÍA  
GENERAL~~



Y SUS ANEJOS  
Y ENDOCRINA  
Y DE LOS TRASPLANTES  
Y DE LA MAMA  
Y DE LA PARED ABDOMINAL  
Y DEL TRAUMA  
Y DE LA URGENCIA



# ¿Por qué quiero ser Cirujano General en Salamanca?

# JORNADAS DE PUERTAS ABIERTAS

Dirigidas a futuros Residentes de Ciencias Biosanitarias



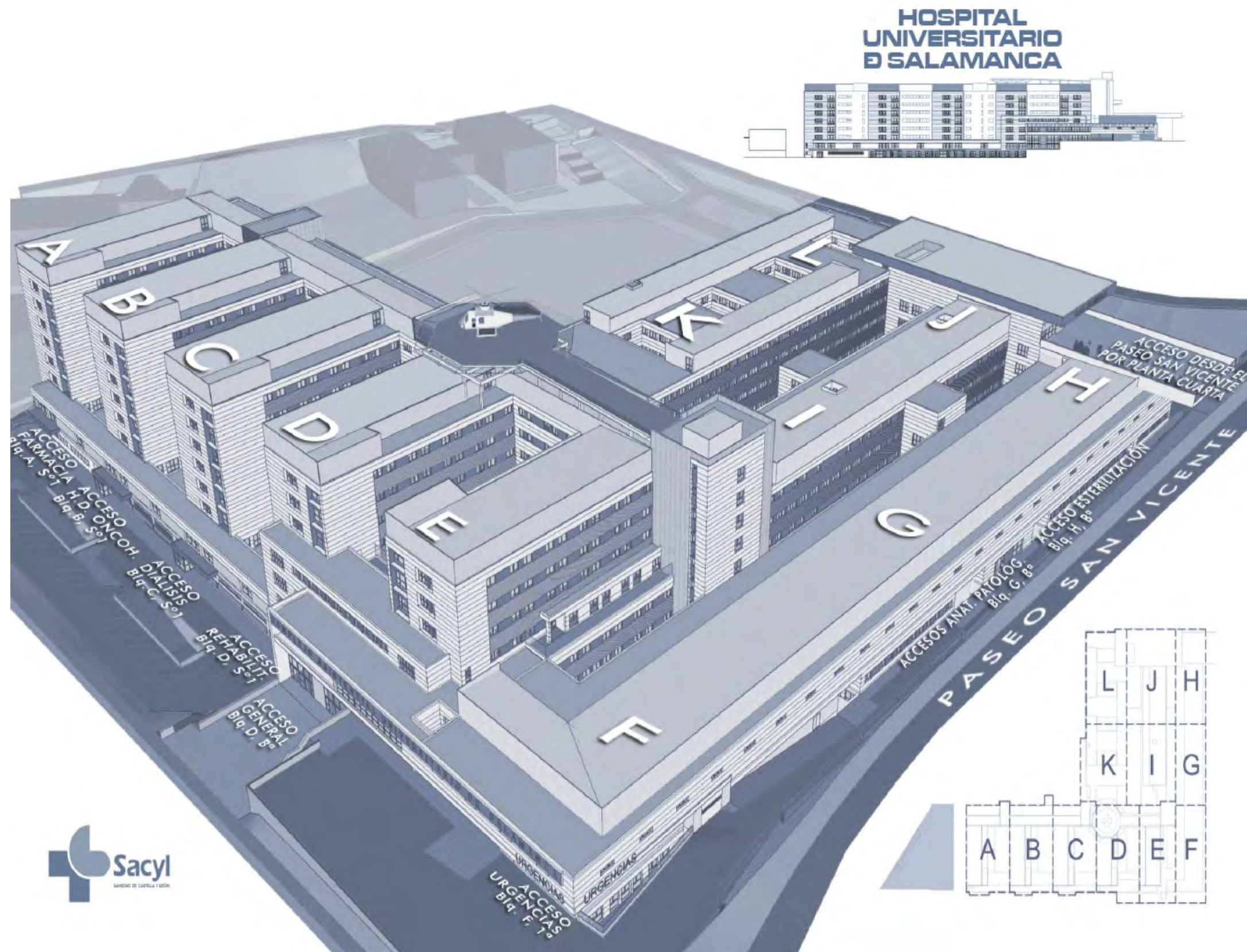
# JORNADAS DE PUERTAS ABIERTAS

Dirigidas a futuros Residentes de Ciencias Biosanitarias





## CARACTERISTICAS DEL HOSPITAL



Hospital de 4 nivel  
997 camas  
25 quirófanos (6.214 m<sup>2</sup>)  
72 camas reanimación

Promedio mensual de ingresos: 2.377 ingresos  
Promedio diaria de ingresos: 80 ingresos  
Estancia media: 7 días  
Promedio mensual cirugías: 1.584 cirugías  
Promedio diario de urgencias: 366



## **ORGANIZACIÓN DEL SERVICIO**

**Jefe de Servicio: Dr. F. Blanco Antona**

**Tutores de residentes: Dra. C. Esteban Velasco    Dr. O. Abdel-lah Fernández  
Dra. A. Sánchez Casado    Dr. J. Quiñones Sampedro  
Dr. J. Trébol López**

### **Unidades**

**Unidad de Cirugía Hepatobiliopancreática y trasplante de páncreas**

**Unidad de Cirugía Esofagogástrica y Obesidad**

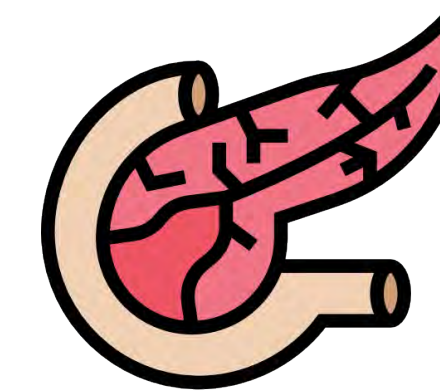
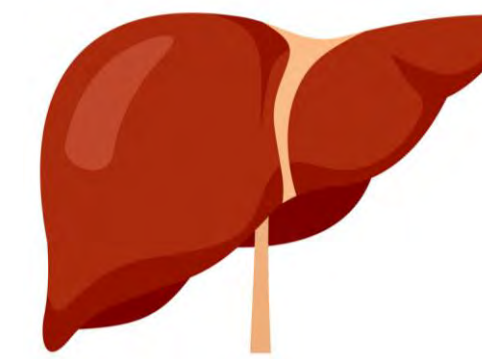
**Unidad de Cirugía Colorrectal**

**Unidad de Patología Mamaria**

**Unidad de Cirugía Endocrina y pared abdominal**



## Unidad de Hepatobiliopancreática y Trasplante de Páncreas

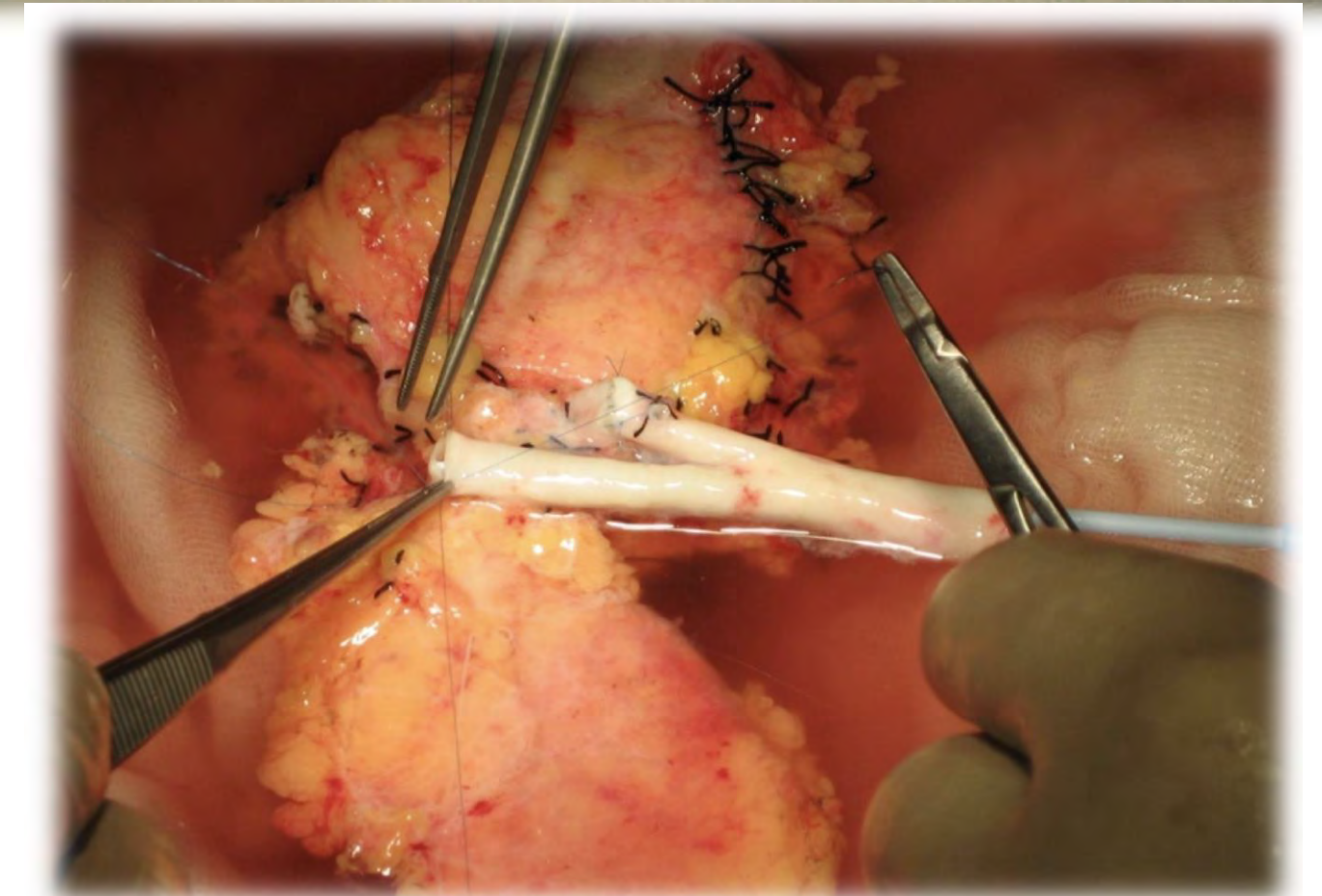
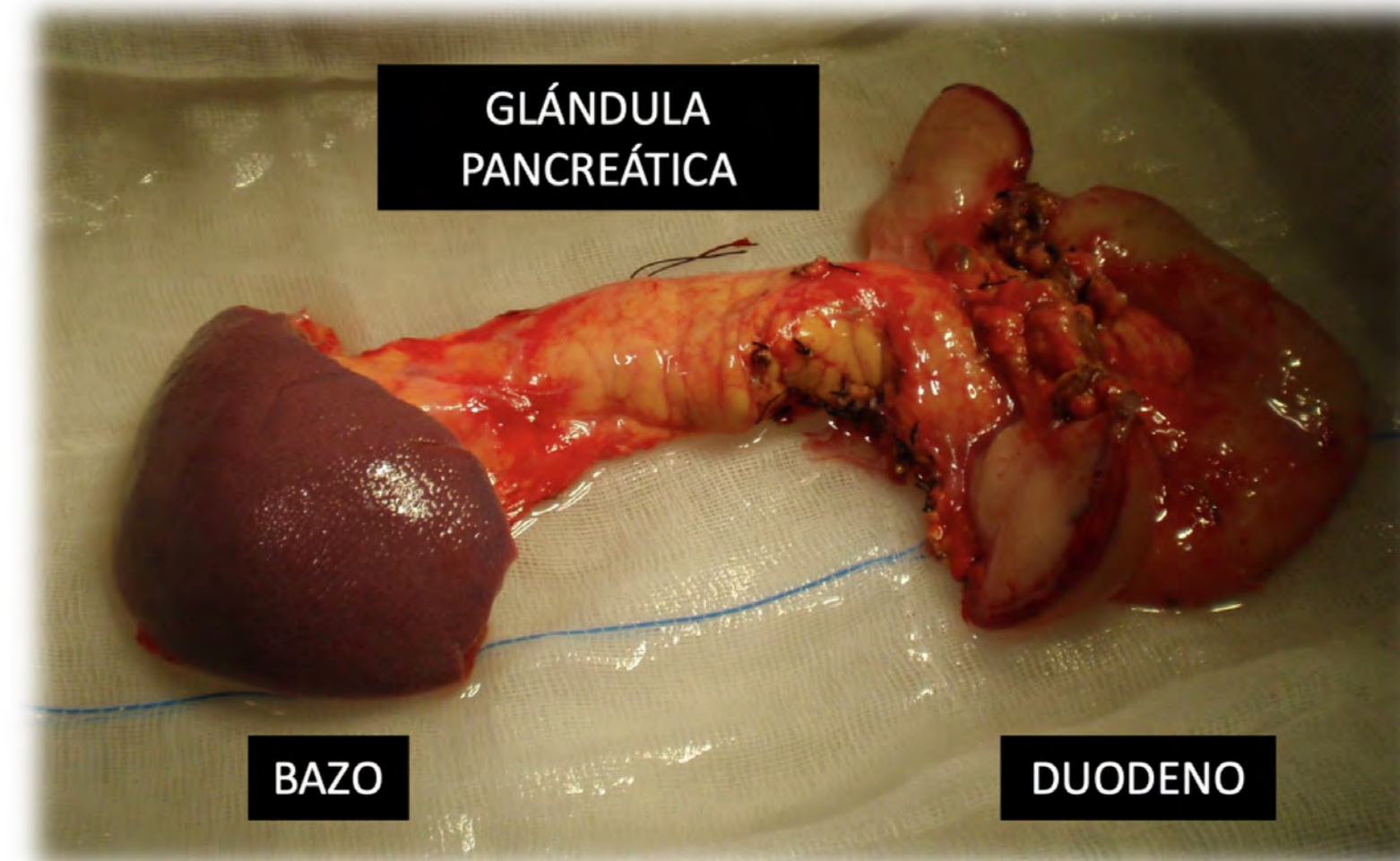
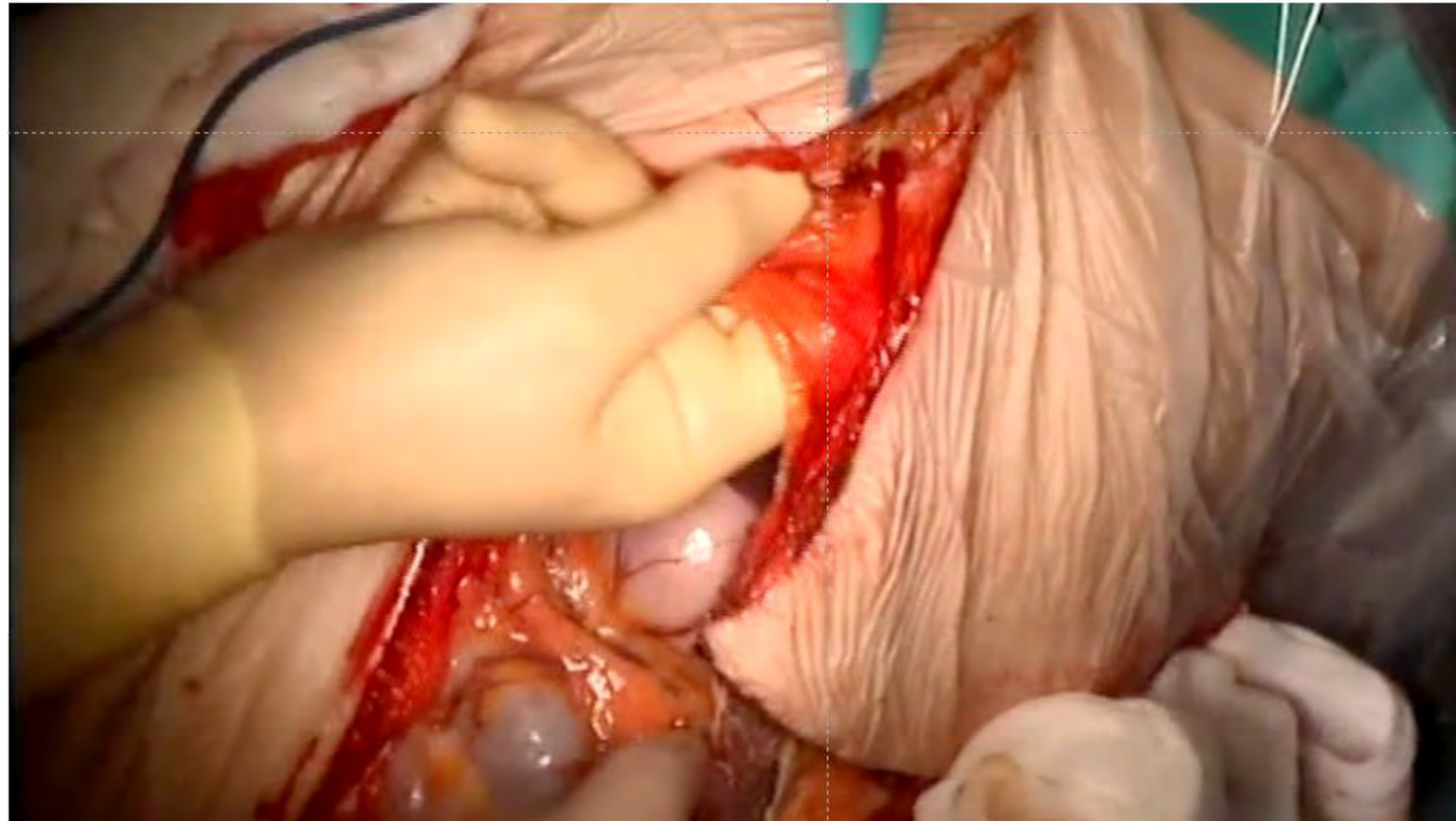


### Cirugías

1. Cirugía oncológica de los tumores hepáticos (técnicas de ablación)
2. Cirugía oncológica de los tumores pancreáticos
3. Cirugía oncológica de los tumores esplénicos
4. Cirugía oncológica de los tumores de la vesícula biliar y de la vía biliar
5. Cirugía de la patología benigna hepática, pancreática y esplénica
6. Cirugía de la colelitiasis y coledocolitiasis (coledoscopia/colangiografía fluorescente)
7. Cirugía del trasplante (extracción hepática y trasplante de páncreas/páncreas-riñón)
8. Centro de referencia nacional (CSUR) de Trasplante de Páncreas (2014)
9. Cirugía de la carcinomatosis peritoneal (HIPEC)

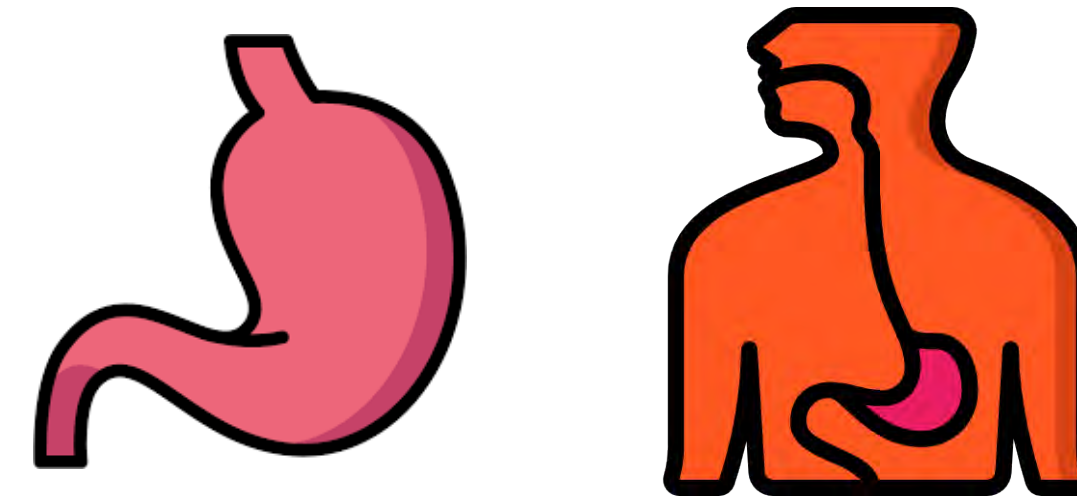


## Unidad de Cirugía Hepatobiliopancreática y trasplante de páncreas





## Unidad de Cirugía Esofagogástrica y Obesidad



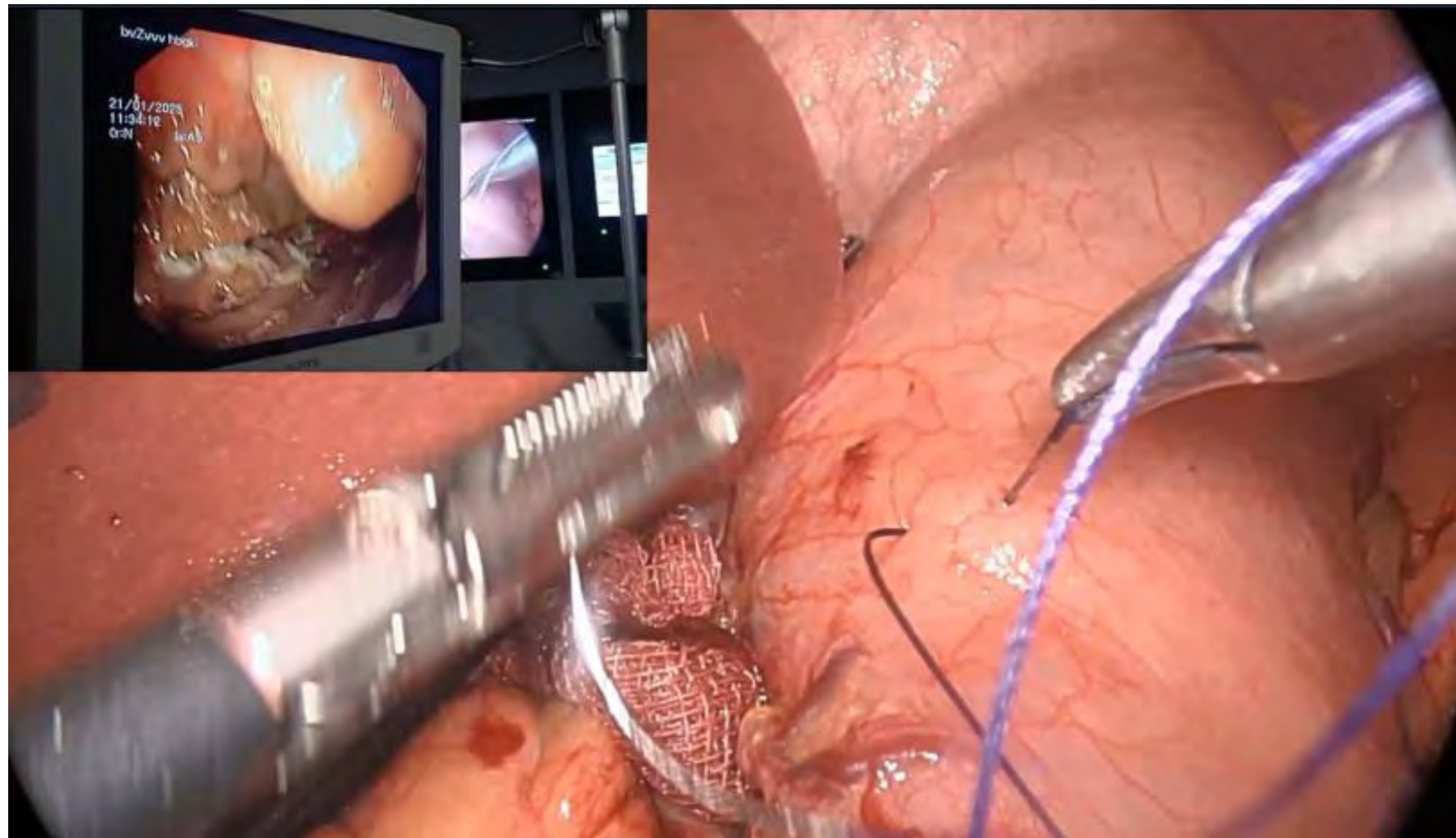
### Cirugías

1. Cirugía oncológica de los tumores gástricos
2. Cirugía oncológica de los tumores esofágicos\*
3. Cirugía de la patología benigna esofagogástrica (RGE, hernia de hiato, acalasia, divertículos esofágicos, etc).
4. Cirugía bariátrica
5. Cirugía metabólica
6. Endoscopia intraoperatoria

**\*Centro de referencia de Zamora, Ávila y Ponferrada**



## Unidad de Cirugía Esofagogástrica y Obesidad





## Unidad de Cirugía Colorrectal

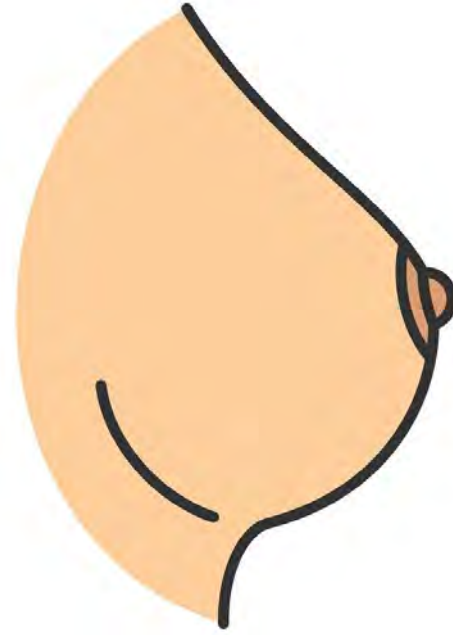


### Cirugías

1. Cirugía oncológica de los tumores colorrectales
2. Cirugía oncológica de los tumores del canal anal y margen anal
3. Cirugía de los sarcomas intraabdominales
4. Cirugía de la patología benigna colorrectal (Pólipos, Diverticulosis, etc.)
5. Cirugía de la enfermedad inflamatoria intestinal (Unidad Avanzada - 2022)
6. Cirugía proctológica
7. Ecografía endorrectal
8. Procedimientos de consulta
9. Cirugía de la carcinomatosis peritoneal (HIPEC)



## Unidad de Patología Mamaria

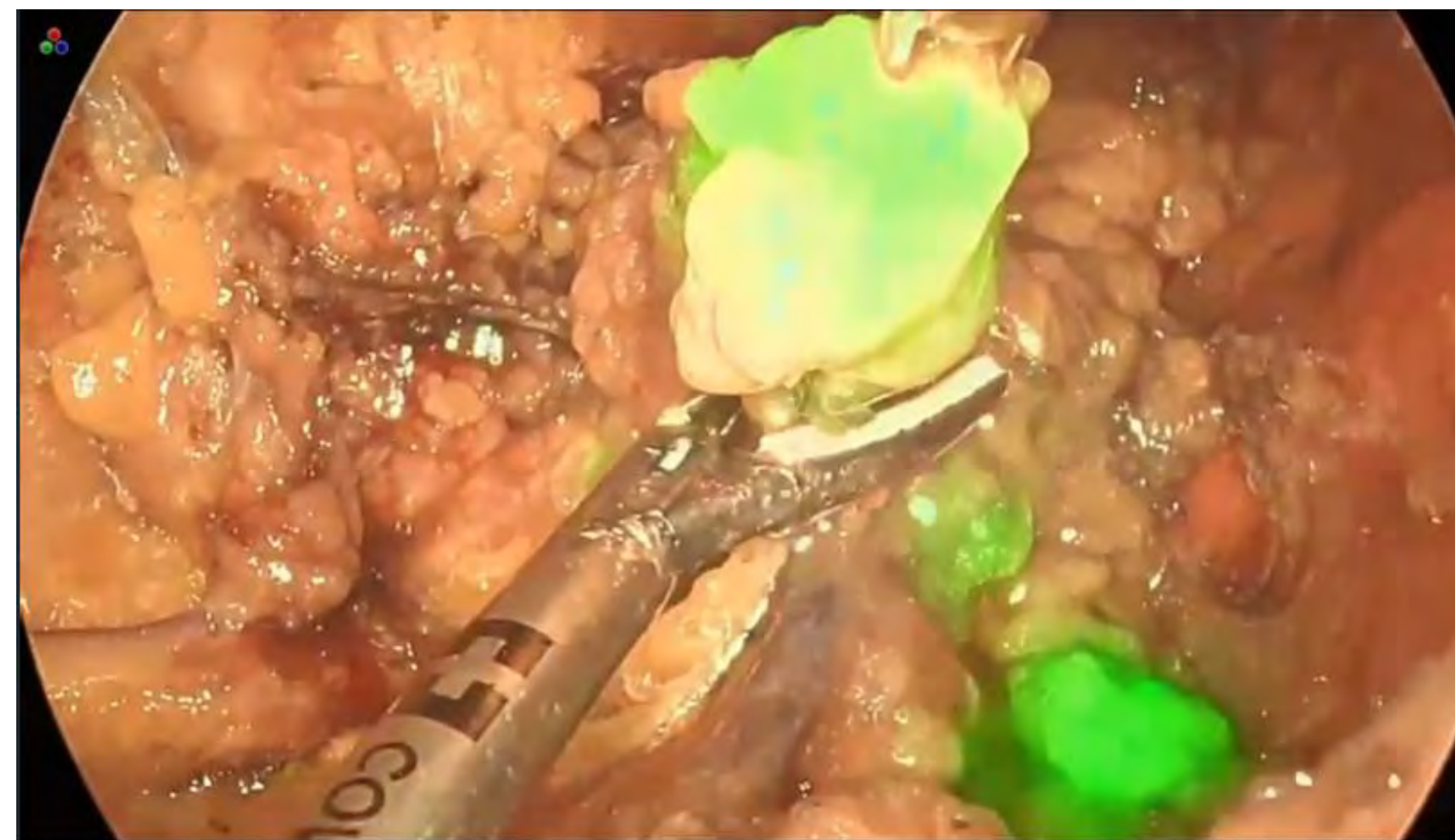
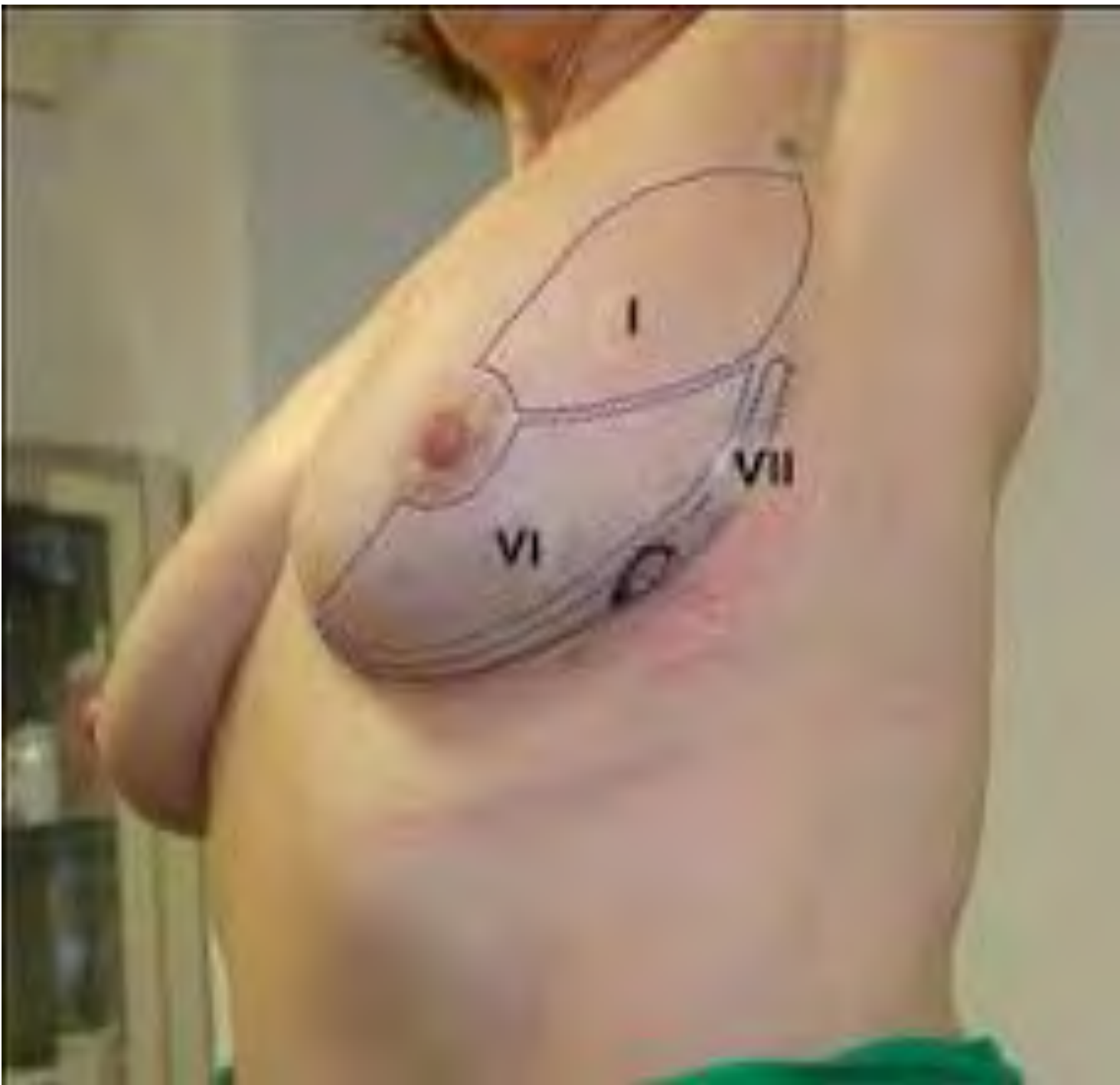


### Cirugías

1. Cirugía oncológica de los tumores de mama
2. Cirugía oncoplástica de los tumores de mama (tejido autólogo, prótesis)
3. Cirugía de la patología benigna de la mama
4. Radioterapia intraoperatoria
5. Cirugía ecoguiada
6. Cirugía mínimamente invasiva de la mama

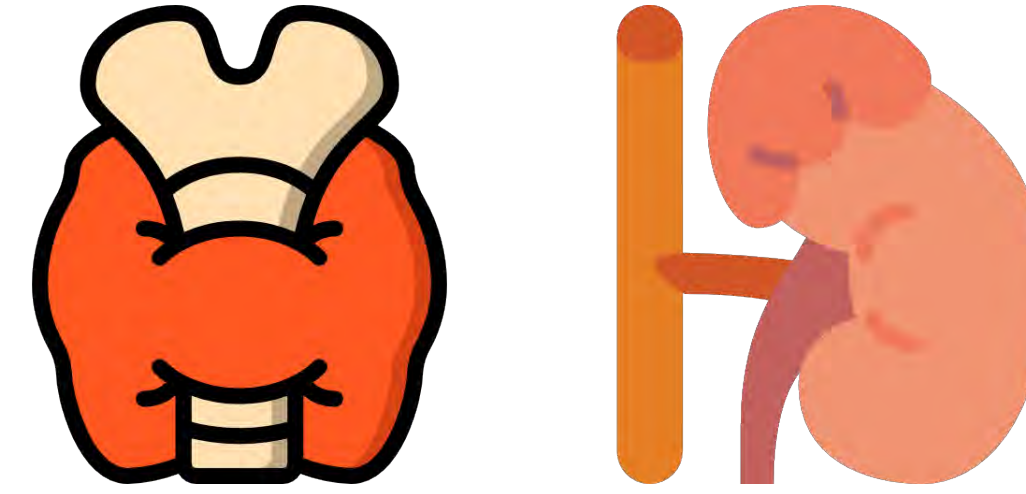


# Unidad de Patología Mamaria





## Unidad de Cirugía Endocrina y pared abdominal



### Cirugías

1. Cirugía oncológica de los tumores de la glándula tiroides
2. Cirugía oncológica de los tumores de las glándulas paratiroides
3. Cirugía oncológica de los tumores de las glándulas suprarrenales
4. Cirugía oncológica de los tumores endocrinos funcionantes intraabdominales (paragangliomas)
5. Cirugía por patología benigna de las glándulas, tiroides, paratiroides y suprarrenales
6. Monitorización del NLR
7. Cirugía de la pared compleja
8. Cirugía laparoscópica de la pared

**\*Unidad acreditada por la AEC**



## Cronograma de rotaciones

R1	R2	R3	R4	R5
CHBP (2-3 m)	URO (1 m)	CIR-TORACICA (2 m)	UEG (3-4 m)	UEG (3-4 m)
CCR (2-3 m)	ACV (4 m)	CIR-CARDIACA (1 m)	CHBP (3-4 m)	CHBP (3-4 m)
UEG-OB (2-3 m)	CIR-PED (2 m)	UPM (4 m)	CCR (3-4 m)	CCR (3-4 m)
UPM (2 m)	RADIOLOGÍA (1 m)	CIR-END (4 m)	CIR-END/UPM (1-2m)	CIR-END/UPM (1-2m)
CIR-END (2 m)	ENDOSCOPIAS (1 m)	ROT-EXT*	ROT-EXT	ROT-EXT
	CIR-PLASTICA (1 m)			
	UVI (2 m)			



## Guardias

**Guardias de urgencia (“puerta”). 2-3 / mes (R1)**

**Guardias presenciales de especialidad. 2-3/mes (R1). 4-5 / mes (R2-R5)**

**Guardias de extracción**





# Guardias





## Docencia

**Sesiones de residentes (semanal)**

**Sesión general del servicio (semanal)**

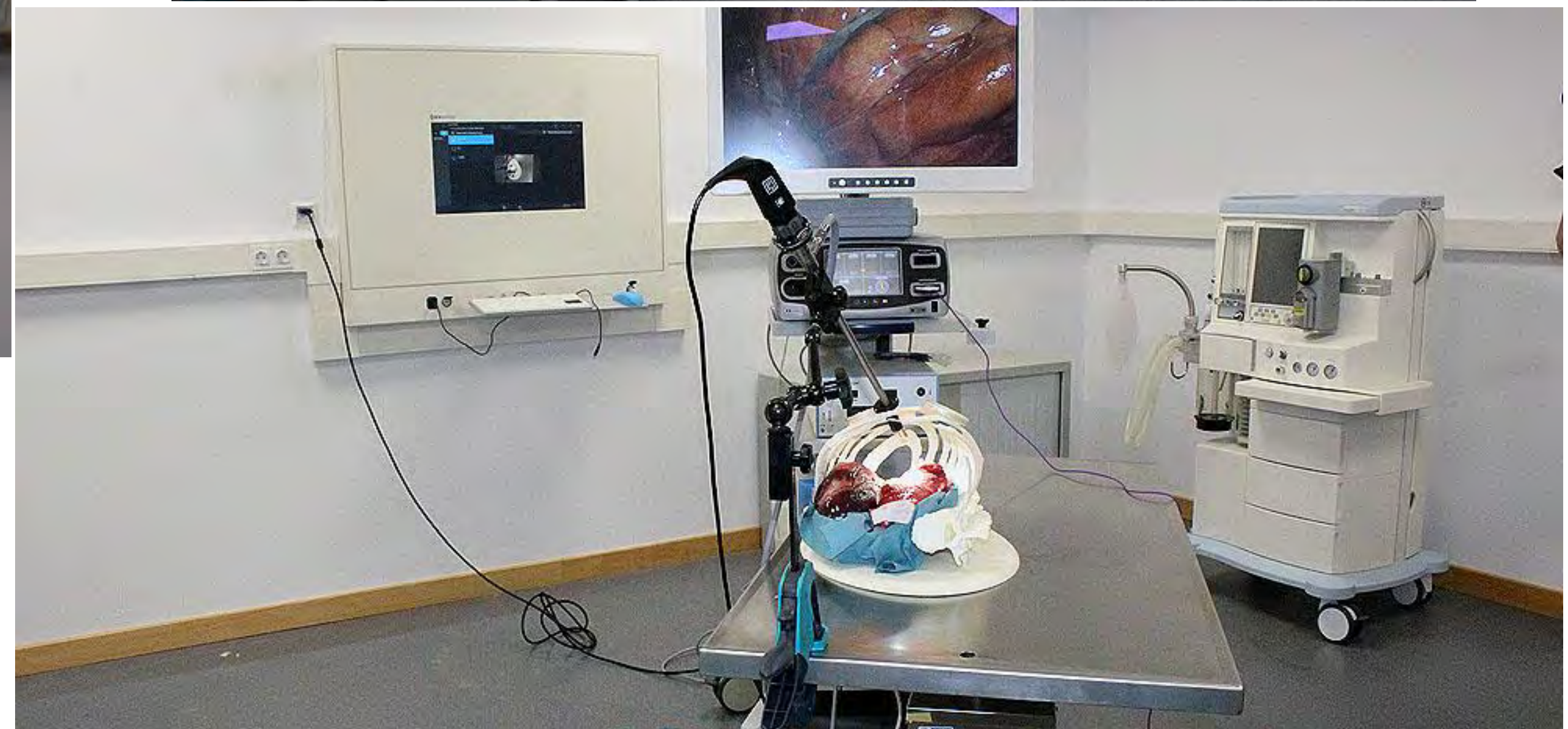
**Sesión general del hospital (semanal)**



## Docencia

UNIVERSIDAD

La Facultad de Medicina de la USAL estrena el nuevo quirófano avanzado de mínima invasión pionero en la región





## Rotaciones

**VOLUNTARIAS y RECOMENDABLES**

**Nacionales/Internacionales**

**4 meses**

**R4-R5**





## Investigación



1. Congresos
2. Publicaciones en revistas
3. Tesis doctoral
4. Equipos de investigación
5. Estudios multicéntricos



VNIVERSIDAD  
D SALAMANCA

CAMPUS DE EXCELENCIA INTERNACIONAL





## Sociedades





# Infraestructura





## Infraestructura





## Infraestructura





# CIRUGÍA GENERAL Y DEL APARATO DIGESTIVO

**Servicio de Cirugía General y del Aparato Digestivo  
Complejo Asistencial Universitario de Salamanca**