

APARATO DIGESTIVO

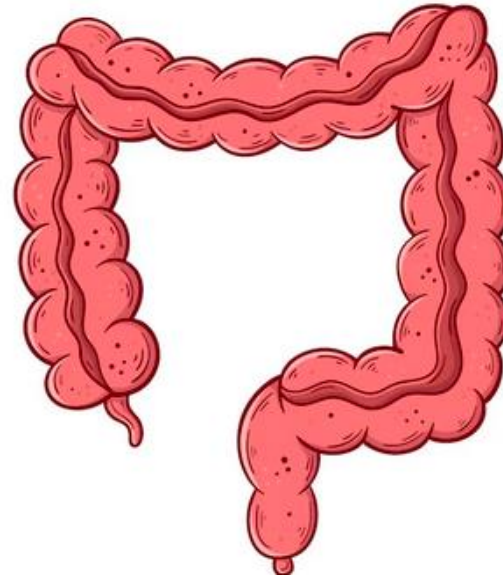
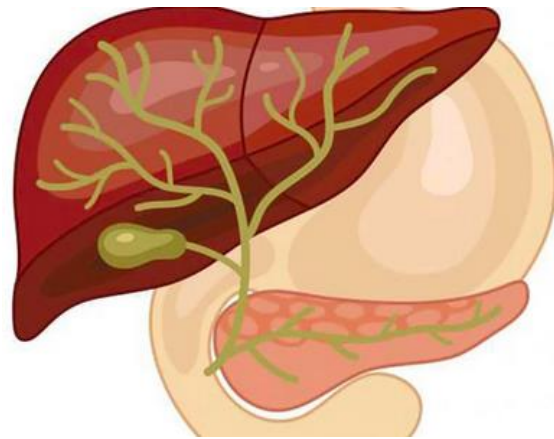
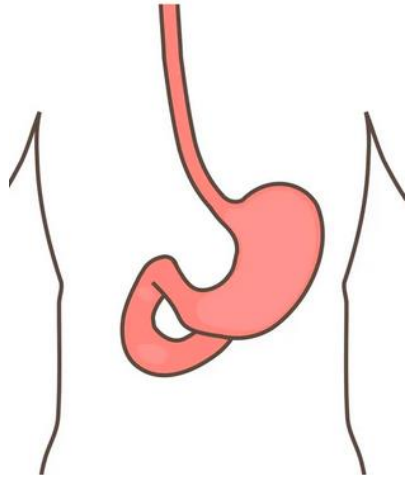


COMPLEJO ASISTENCIAL UNIVERSITARIO DE SALAMANCA

JORNADA DE PUERTAS ABIERTAS

DIGESTIVO ES ...

- **DIVERSA, COMPLETA (y compleja), INTERVENCIONISTA y RESOLUTIVA.**



DATOS GENERALES

- Prevalencia patología digestiva : el **20%** de los pacientes **ingresados** en los hospitales de nuestro país.
- La Especialidad del Aparato Digestivo es compleja por el gran número de órganos que **incluye** (esófago, estómago, intestino delgado, colon, área recto-anal, páncreas, hígado y vías biliares)
- En el momento actual existen áreas muy especializadas y diferenciada que podrían constituirse en un futuro en **subespecialidades o áreas de capacitación específica**:
 - Hepatología.
 - Endoscopia Digestiva.
 - Enfermedad Inflamatoria Intestinal.
 - Oncología digestiva.
 - Motilidad y trastornos funcionales.

¿DÓNDE TRABAJAMOS?



HOSPITALIZACIÓN

- PLANTA 2A – 2B.
- 40 hospitalizados (media)
- Interconsultas.



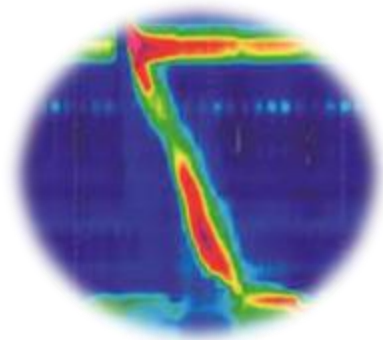
CONSULTA

Edificio de consultas 1



ENDOSCOPIA

- Planta baja
- 6 SALAS (2 plomadas)



MANOMETRÍA

Consulta 4, planta 0



CÁPSULA ENDOSCÓPICA

Consulta 5, planta 0



ECOGRAFÍA

Consulta 6, planta 0

¿DÓNDE TRABAJAMOS?



- PLANTA 2A – 2B.
 - 40 camas asignadas



¿DÓNDE TRABAJAMOS?



CONSULTA

CONSULTA GENERAL

MONOGRÁFICAS DE

- Alto riesgo.
- Hepatología.
- Hepatocarcinoma.
- Enfermedad inflamatoria intestinal (Acreditada GETECCU).
 - Páncreas.
 - ITPs

¿DÓNDE TRABAJAMOS?



- **ENDOSCOPIAS**

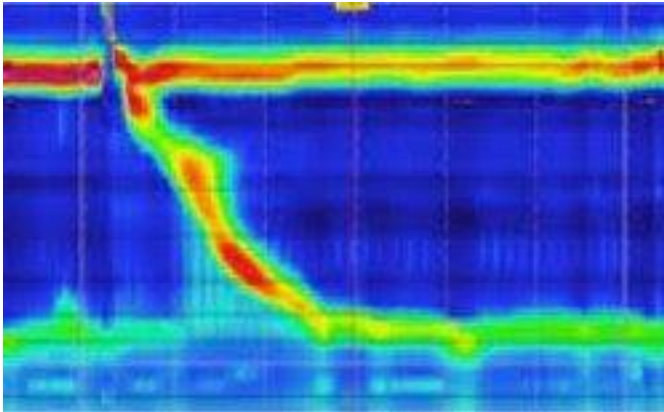
- GASTROSCOPIA Y COLONOSCOPIA DIAGNÓSTICA Y TERAPÉUTICA (POLIPECTOMÍA, DILATACIONES, COLOCACIÓN DE PRÓTESIS)
- CROMOENDOSCOPIA
- COLOCACIÓN DE SONDAS DE GASTROSTOMÍA
- ENTEROSCOPIA
- CPRE
- ECOENDOSCOPIA (USE) DIAGNÓSTICA Y TERAPÉUTICA
- **DSE**
- **GASTROENTEROANASTOMOSIS**
- **DIVERTICULOTOMIAS**
- **TRATAMIENTO ENDOSCÓPICO DE D. ZENKER**
- **POEM Y CPOEM**
- **MEDICION DE PRESION PORTAL MEDIANTE USE**

CENTRO DE REFERENCIA:
DISECCIÓN SUBMUCOSA,
ENTEROSCOPIA,
DSE
POEM

- **8-9 salas/diarias**

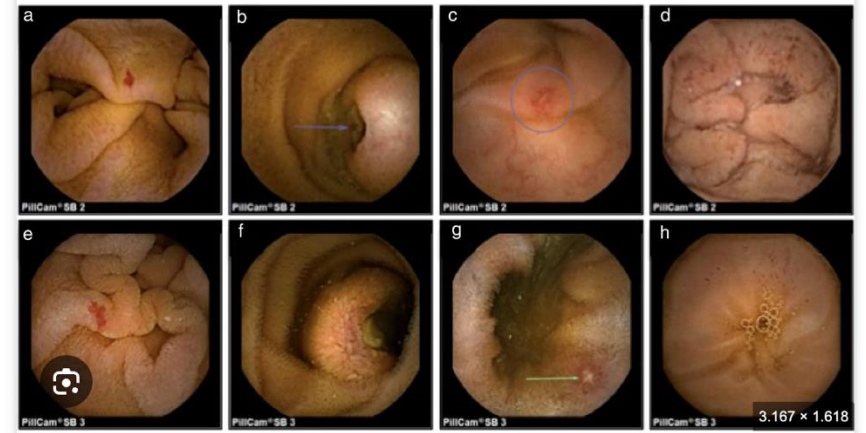
¿DÓNDE TRABAJAMOS?

- **Consulta 4** → 3-4 días/semana



- Manometría de alta resolución
- pH-metrías

- **Consulta 5** → 2 días /semana



¿DÓNDE TRABAJAMOS?

- **Consulta 6** → 5 días /semana → 2 de ecografía intestinal, 2 de convencional y 1 de Doppler/contraste

- Ecografía abdominal diagnóstica.
- Ecografía doppler abdominal.
- Ecografía abdominal con contraste.
- Biopsia hepática percutánea.
- Elastografía hepática de transición (FibroScan) y SWE-2D con ecografía.
- Ecografía intestinal



- Ecógrafo Canon Aplio i700 con sondas matriciales convex y lineal ubicado en sala de ecografía del área de endoscopias.
- Ecógrafo Esaote mylab 7 ubicado en consultas para realización de POCUS.
- Ecógrafo Hitachi p22 ubicado en planta (POCUS).
- Ecografía con contraste oral e iv (Sonovue).
- Ecógrafo de mano VSCAN air.

¿QUIÉNES SOMOS?

- ❖ JEFE DE SERVICIO: Dr. Fernando Geijo Martínez.
- ❖ JEFE DE LA UNIDAD DE ENDOSCOPIAS: Dr. Alberto Álvarez Delgado.
- ❖ JEFE DE HOSPITALIZACIÓN: Dr. J.F. Muñoz Núñez.
- ❖ MÉDICOS ADJUNTOS: 22 Adjuntos.
- ❖ TUTORES DE RESIDENTES: 3 Adjuntos.
- ❖ RESIDENTES: 7 RESIDENTES (2 por año/ un año 1 residente).

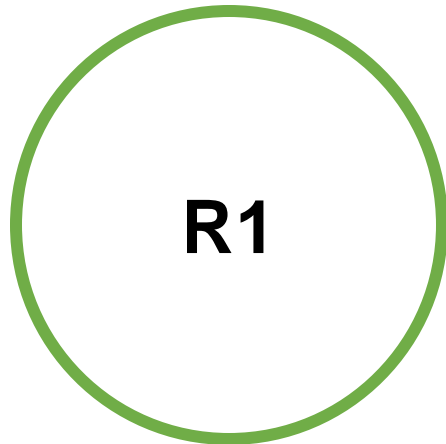


TUTORIAS/ENTREVISTAS

- 2-4 ESTRUCTURADAS AL AÑO
- **CUANDO LO NECESITES**



AÑOS DE RESIDENCIA



Hospitalización digestivo (3 meses)

Medicina interna (5 meses)

AP (1 mes)

Cirugía (1 mes)

Radiodiagnóstico (1 mes)

UCI (1 mes)

AÑOS DE RESIDENCIA

R2

AÑO 2023-2024	Residente 1	Residente 2	Rotantes externos
Jun-23	Planta	Endoscopias	
Jul-23	Planta	Endoscopias	
Ago-23	Planta	Endoscopias	
Sep-23	Planta	Endoscopias	
Oct-23	Planta	Endoscopias	
Nov-23	Planta	Endoscopias	
Dic-23	Endoscopias	Planta	
Ene-24	Endoscopias	Planta	
Feb-24	Endoscopias	Planta	
Mar-24	Endoscopias	Planta	
Abr-24	Endoscopias	Planta	
May-24	Endoscopias	Planta	

AÑOS DE RESIDENCIA

R3

Jun-24	Planta	Endoscopias	Alberto (endos)
Jul-24	Planta	Endoscopias	
Ago-24	Planta	Endoscopias	
Sep-24	Consulta	Ecografía	
Oct-24	Consulta	Ecografía	Pablo (endos)*
Nov-24	Consulta	Ecografía	Pablo (endos)*
Dic-24	Endoscopias	Consulta	
Ene-25	Endoscopias	Consulta	Canarias (ECO+EII)
Feb-25	Endoscopias	Consulta	Canarias (ECO+EII); Lourdes (endos)
Mar-25	Ecografía	Planta	Lourdes (endos); Raul (EII)**
Abr-25	Ecografía	Planta	Raúl (EII)**
May-25	Ecografía	Planta	

AÑOS DE RESIDENCIA

R4

Jun-25	Planta	C.M. Hepato	(ECO)***
Jul-25	Planta	C.M. HR, Pan, Motilidad	
Ago-25	C.M. Hepato	C.M. EII	
Sep-25	C.M. HR, Pan, Motilidad	VOLUNTARIA	
Oct-25	C.M. EII	TOH	
Nov-25	Endoscopias	TOH	
Dic-25	TOH	VOLUNTARIA	
Ene-26	TOH	Endoscopias	Jaime (ECO)
Feb-26	VOLUNTARIA	Endoscopias	Jaime (ECO)
Mar-26	VOLUNTARIA	Planta	Jaime (ECO)
Abr-26	Endoscopias	Planta	(ECO)***
May-26	Endoscopias	Endoscopias	

GUARDIAS

PRIMER AÑO

GUARDIAS DE URGENCIAS (2).
GUARDIAS MEDICINA INTERNA (1-2).
"MOCHILA" DE APARATO DIGESTIVO (1-2).



SEGUNDO-TERCER- CUARTO AÑO

GUARDIAS DE ESPECIALIDAD (5/mes).



Adjunto de PRESENCIA.

Urgencias → Ingresos/Planta/Interconsultas.

Endoscopias urgentes.

Aprendizaje progresivo.

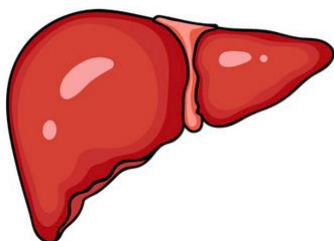
Formación completa.

No son buenas guardias.

Libranza.

ROTACIONES EXTERNAS

OBLIGATORIA



TRASPLANTE HEPÁTICO (2 MESES)

Probablemente en el Hospital Ramón y Cajal.

Control del tratamiento inmunosupresor.

¿Cuándo derivar un paciente a trasplante?

Complicaciones en el paciente trasplantado

VOLUNTARIA



3 MESES.

Completar formación en algún campo en el que se esté especialmente interesado o que no haya en nuestro servicio.

ECOGRAFÍA ABDOMINAL/ INTESTINAL

3 meses en Salamanca.

¿Formación “intraservicio”?

- ❖ Sesiones bibliográficas, respuesta a preguntas de práctica clínica (acreditadas) (lunes)
- ❖ Sesión planta hospitalización (martes)
- ❖ Sesión endoscopias (jueves)
- ❖ Sesiones de actualización de la especialidad (2/año)
- ❖ **Asistencia a cursos específicos** de para residentes: enfermedad inflamatoria intestinal, hepatología, motilidad, ecografía y urgencias y emergencias
- ❖ **Asistencia a congresos** según año de residencia

CONGRESOS/CURSOS

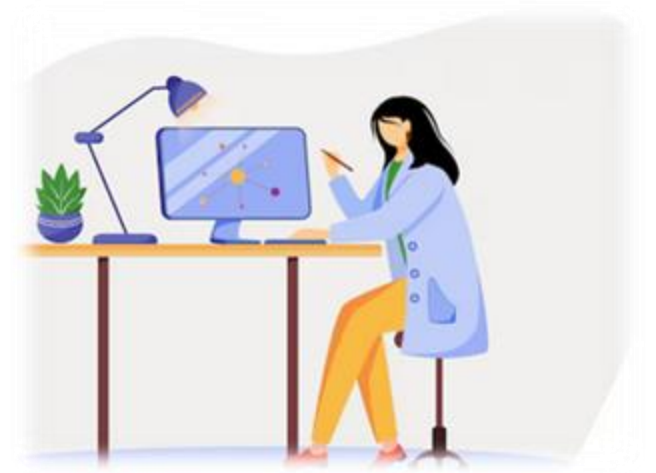
CONGRESOS AÑO 2024		
NOMBRE	FECHA	AÑO DE RESIDENCIA PARA IR
Médico quirúrgico	2-Feb	R4
AEEH	14-16 Feb	R3-R4
ECCO	21-24 Feb	*
AEG	13-15 Marzo	R4
ACAD	Mayo?	R2
ECOGRAFIA	10-11 Mayo	R3-R4
EASL	5-8 Junio	*
SEPD	13-15 junio	R3
GEICYL	27 Septiembre	R3
PANCREAS		R2
GETECCU	4-5 Octubre	R4
UEG	12-15 Octubre	*
Motilidad		R4
ENDOSCOPIAS		R3-R4

CURSOS RESIDENTES	
GEICYL	R3
GETECCU	R4
ACYLHE	R3
URGENCIAS Y EMERGENCIAS	R2
Motilidad	R4
Curso ecografia La Paz	R3

PUBLICACIONES, INVESTIGACIÓN, SESIONES ...

- Comunicaciones/póster tutorizadas a cada congreso al que se asiste.
- Registros nacionales.
- Realización de bases de datos.
- Posibilidad de comenzar la tesis doctoral.
- MÍNIMO: 2 sesiones en el Servicio. Asignado tutor y tema.

¡ PROACTIVIDAD !



RESIDENTES



SALAMANCA...



¡ OS ESPERAMOS !

