



**Hospital Clínico Universitario
de Salamanca**

Radiodiagnóstico

Claudia Llamas Alonso (R4)

NUESTRO HOSPITAL

- Inaugurado en 2021
- Hospital de cuarto nivel
- Centro de referencia en CyL
- 814 camas



RECURSOS HUMANOS

- 44 adjuntos
- 14 residentes
 - Unidad docente acreditada con 4 residentes por año
- Enfermería (22), TSDI (85), TCAES (7),
Administrativos (7), Celadores (14), Informáticos (2)

DOTACIÓN TECNOLÓGICA

- 4 TC (2 espectrales)
- 4 RM (2 de 3T)
- 11 ecógrafos
- 2 mamógrafos con tomosíntesis
- 1 telemando digital
- 9 salas de radiología convencional digitalizada
- 2 salas de intervencionismo



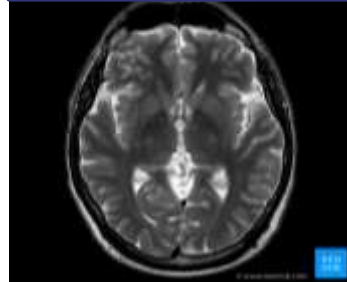
NUESTRA ORGANIZACIÓN

Tenemos
todas las
secciones

Urgencias



Neuro



Tórax



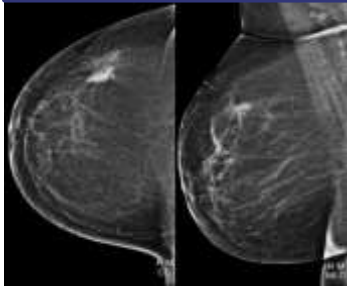
Vascular



Pediatría



Mama



Abdomen



Músculo



ITINERARIO FORMATIVO

R1	URGENCIAS (1MES) DIG-URO (1 MES)	TC GENERAL (2 MESES)	ECOGRAFÍA (2 MESES) ECO GINE (1 MES)	TÓRAX (3 MESES)	RADIOLOGÍA DE URGENCIAS (2 MESES)
R2	MSK (3 MESES)	NEURO (3 MESES)	VASCULAR (2 MESES)	ABDOMEN (3 MESES)	MEDICINA NUCLEAR (1 MES)
R3	TÓRAX (3 MESES)	MAMA (3 MESES)	PEDIÁTRICA (3 MESES)	CARDIO (2 MESES)	RADIOLOGÍA DE URGENCIAS (1 MES)
R4	ABDOMEN (3 MESES)	MSK (3 MESES)	VASCULAR (2 MESES)	NEURO (3 MESES)	

SESIONES

- **Todos los días a las 8:10 h**
- **Lunes:** “Casos de la guardia”
- **Martes:** Residente
- **Miércoles:** Sesiones generales del hospital para R1
- **Jueves:** Adjunto
- **Viernes:** “Casos de la guardia” y 1er de cada mes
“Sesión de Pata Negra”

EQUIPO DE GUARDIA

2 Residentes

2 Adjuntos de presencia física

2 Adjuntos vasculares localizados

Número de guardias:

- 4 – 5 guardias al mes
- R1 tiene 2/3 guardias en el Servicio de Urgencias

ALTA carga de trabajo

- Supervisión y apoyo de adjunto
- Se libran todas las guardias, también los sábados

RADIOLOGÍA INTERVENCIONISTA

- Dos salas independientes
- Posibilidad de **Fellow**



DOCENCIA E INVESTIGACIÓN

- Asociado a la **USAL**



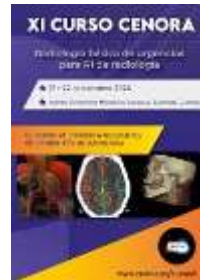
VNIVERSIDAD
D SALAMANCA



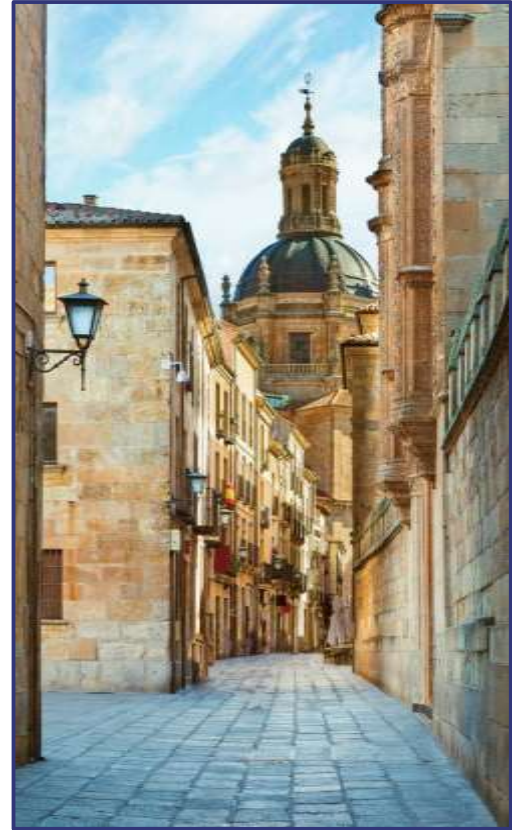
- Asociado a la **IBSAL**



- **Cursos y Congresos**



La vida en Salamanca





¡Os esperamos!

Claudia Llamas (R4): cmllamas@saludcastillayleon.es

Sara Sánchez (coordinadora de residentes): ssanchezb@saludcastillayleon.es
